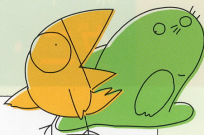


# 攪拌くん SF-206

床下・天井裏用カクハン型送風機



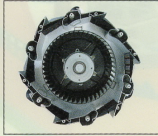
# 新かくいはスタンダードの送風機。

特長



## ① 大型シロッコファン

効率良く吸込んだ空気をより効果的に攪拌するために、大風量+静音タイプの大型シロッコファン(φ205)を採用しました。大量の風が6方向に吹き出します。



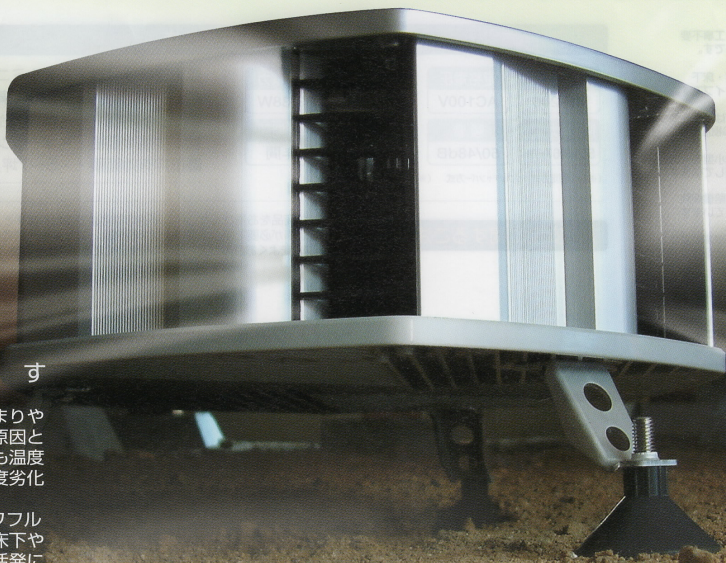
## ② ボディ

無駄のない独自のスクロール形状により、直径約5mの送風距離を実現。また、製品のボディには軽くて丈夫なアルミニウム合金を使用していますので、サビの心配もありません。



## ③ アジャスターフット

アジャスター機能を使用することにより、凹凸のある床下でもしっかりと設置、運転することができます。



床下への設置

## 空気を動かす

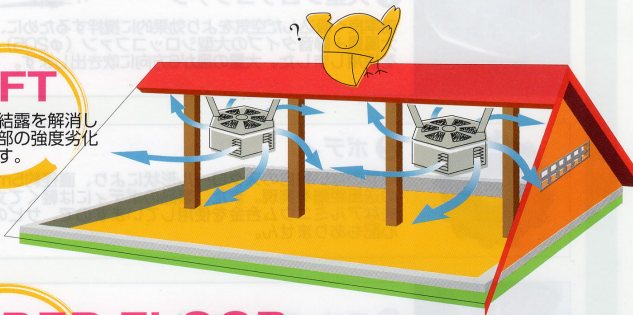
床下は構造的に湿気がたまりやすく、ダニ・カビ発生の原因となります。また、天井裏も温度差による結露が建物の強度劣化の原因ともなっています。独自の設計で、さらにパワフルになった「攪拌くん」は床下や天井裏のよどんだ空気を活発に動かすことで、ダニ・カビ・結露の発生を抑え住まいの保全におおいに効果を発揮します。



# 床下・天井裏の環境改善に『攪拌くん』 ダニ・カビ・結露を防ぎ、住まいを健康に保ちます。

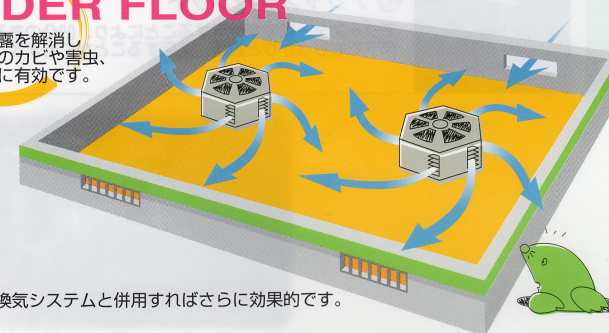
## LOFT

天井裏の結露を解消し住宅屋根部の強度劣化を防ぎます。



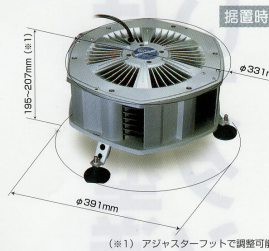
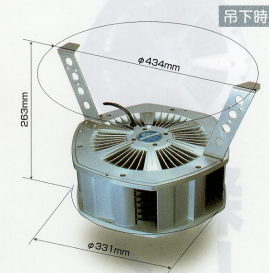
## UNDER FLOOR

湿気・結露を解消し床下木部のカビや害虫、腐朽対策に有効です。



●排気型換気システムと併用すればさらに効果的です。

## 本体寸法図



- アース工事不要の商品です。
- 天井裏・床下共用タイプです。
- 主材質はアルミニウム合金とABS樹脂です。
- 高品質小型モータを使用しています。
- 生産物賠償保険に入っています。
- 第三者機関により安全を認証されています。
- 日本製の商品です。
- 製品の保証期間は5年間です。

## 本体仕様

|             |         |         |        |
|-------------|---------|---------|--------|
| 機種          | 定格電圧    | 周波数     | 消費電力   |
| SF-206      | AC100V  | 50/60Hz | 33/38W |
| 換気能力(※1)    | 騒音      | 質量(※2)  | 保証期間   |
| 501/467m³/h | 50/48dB | 約3.1kg  | 5年間    |

(※1) 測定方式：ダブルチャンバー方式 (※2) 添付部品を除く

- 主要構成材料・・・アルミニウム合金+ABS樹脂
  - モータ・・・温度過昇防止装置内蔵
  - セット内容・・・本体1台/付属部品一式
  - 本体標準価格・・・オープンプライス
  - 攪拌有効面積・・・5~7坪/台
- タイマーは別売です。

## ▲安全に関するご注意

- ・用途に合った商品をお選びください。不適切な用途で使われますと、事故の原因になることがあります。
- ・据付・電気工事が必要です。お買い上げの販売店、または専門業者にご相談ください。
- ・「取扱説明書」をよくお読みの上、正しくお使いください。誤った使い方をされると事故の原因になります。

このパンフレットは、環境にやさしい大豆油インキ(SOYINK)を使用しています。



お問い合わせ・お求めのご相談は...

お客様相談室 0120-278-900

[www.seiho-sdk.co.jp](http://www.seiho-sdk.co.jp)

役立つ最新情報はSEIHO-WEBをご利用ください。



セイホープロダクツ株式会社

機器事業本部

F816-0971 福岡県大野城市牛頭2364-3  
tel.092-595-0704 fax.092-595-0931